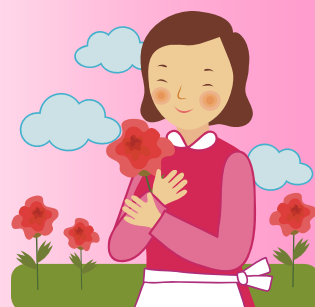
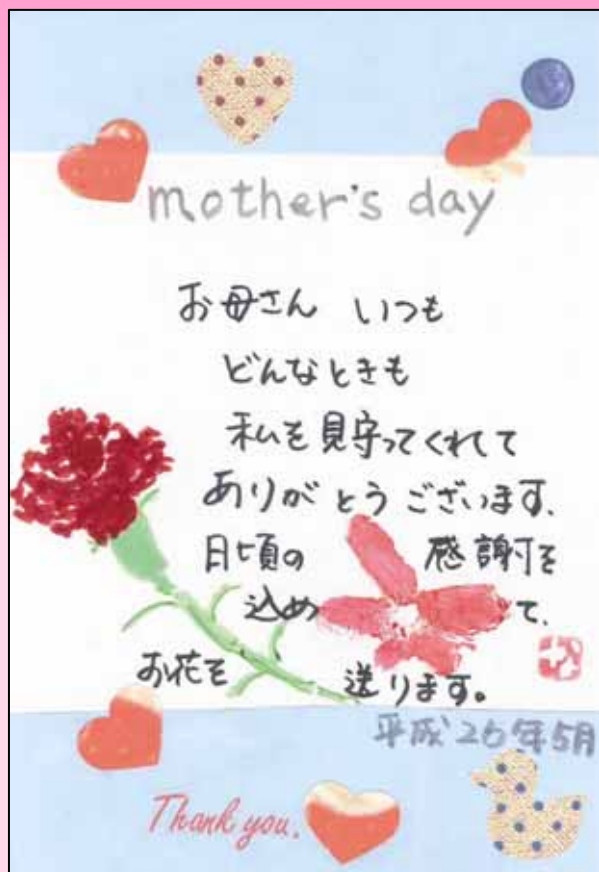
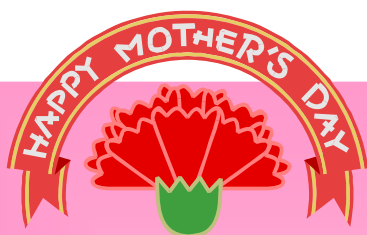


クラフトパンチの貼り絵はがき

川久保直美さんの作成例



色付の包装紙2枚をはがきの上下に貼ります。

クラフトパンチでくり抜いたハートをちりばめて貼り付けます。

おまけとして、アヒルの形をはさみで切り抜いて貼り付けます。

カーネーションの花の部分は赤ペン、茎の部分は緑のマーカーペンやボールペンで描きます。また、消しゴムの角を赤いスタンプで押して花びらを描きます。

お母さんにあてた感謝のメッセージ等を筆ペンで書き、落款を押して完成です。

<用意する物>

はがき、カットした色付の包装紙（縦2.5cm.×横10cm）2枚、クラフトパンチ（ハート型）消しゴム、油性ペン（赤）スタンプ（赤）はさみ、のり、マーカーペン（緑）筆ペン（黒、グレー）