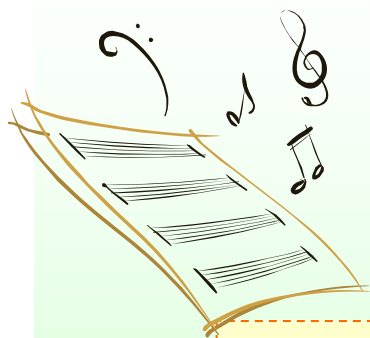


夏のおたより 「貼り絵」

間所美津子さんの作成例 ●



** 貼り絵 **

【用意する物】

絵の具（顔彩）、赤、ブルー、

- ① 暖かさと、涼しさと、字を書くので薄くぬります。
白・黒だと淋しいので、サシ色を使うとよいでしょう。
墨も涼しさをと思い、薄墨にしてみました。
- ② 白黒の線は、太字用ボールペンで書けます。
- ③ 白は修正ペンでもうまく出来ます。

