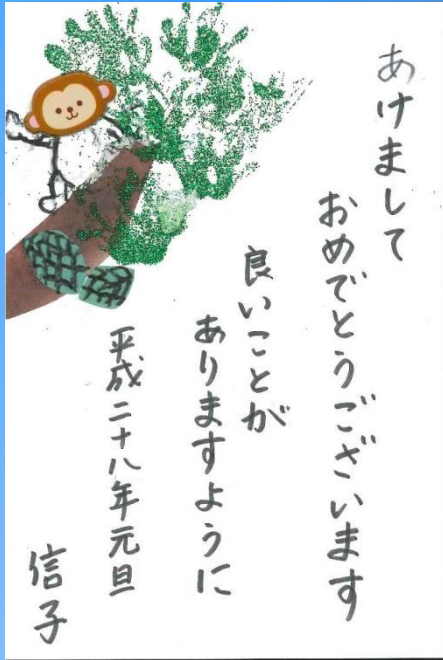


# 年賀状の作成例



PFCアドバイザー 西田信子さんの作品



## 【お猿の貼り絵はがき(松ぼっくり)】

用意するもの

はがき、新聞紙の色刷り部分、のり、はさみ、ラメ入りペン、サインペン、お猿の顔のシール

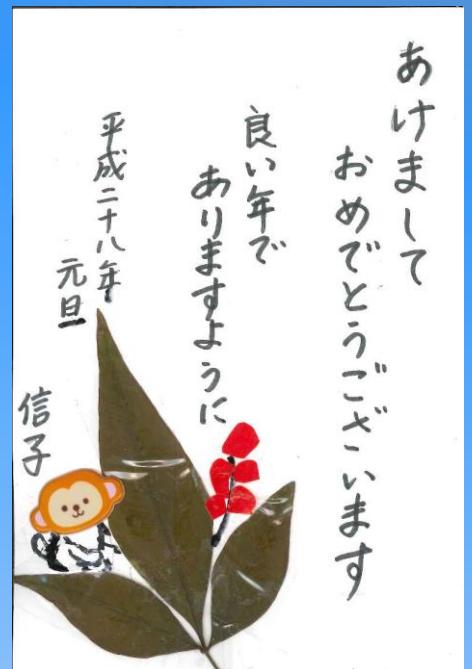
- 1 新聞紙の茶色部分を切ったもの(松の幹)と緑色部分を切ったもの(松ぼっくり)を貼り、ラメ入りペンで松葉を描く。
- 2 お猿の顔のシールを貼り、手をふってあいさつしている胴体をペンで描く。
- 3 メッセージを書いて完成。

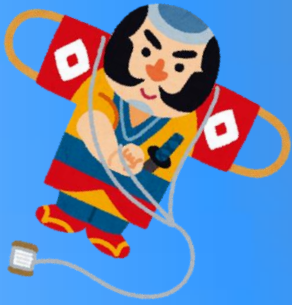
## 【お猿の貼り絵はがき(南天)】

用意するもの

はがき、南天の葉、新聞紙の色刷り部分、のり、はさみ、サインペン、お猿の顔のシール

- 1 南天の葉と新聞紙の赤色部分を丸く切ったもの(南天の実)を貼る。
- 2 お猿の顔のシールを貼り、ちょこんと南天の葉に座っている胴体をペンで描く。
- 3 メッセージを書いて完成。



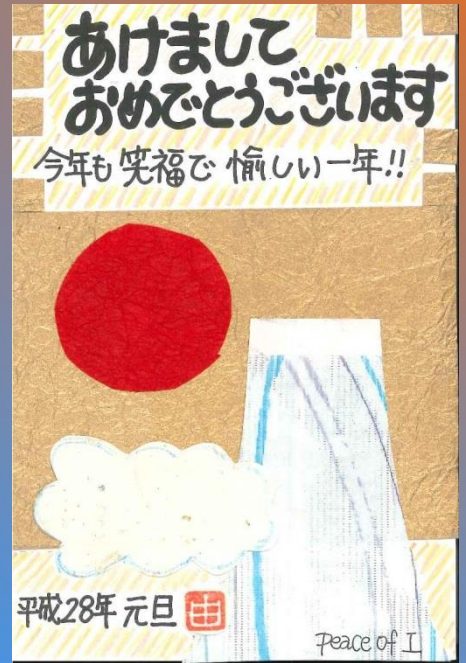


## PFC会員 安河内由美子さんの作品

### 【初日の出の貼り絵はがき】

用意するもの  
はがき、和紙、のり、色鉛筆、ペン

- 1 金色の和紙で図柄のバックを貼り、その上に初日の出、富士山、雲海の形に切ったのりで貼る。
- 2 ペンでメッセージを書く。
- 3 余白を色鉛筆で塗って完成。



### 【お猿の貼り絵はがき】

用意するもの  
はがき、和紙、のり、色鉛筆、ペン

- 1 金色の和紙で図柄のバックを貼り、その上に初日の出、富士山、雲海の形に切ったのりで貼る。
- 2 ペンでメッセージを書く。
- 3 余白を色鉛筆で塗って完成。



上記の作成例を参考に、みなさんも年賀状をたくさん送りましょう！